

Mitgliedschaft

Der Jahresmitgliedsbeitrag von € 15 ermöglicht uns unsere Ziele und Aktivitäten zu realisieren.

Ihre und unsere Kinder können dadurch nur profitieren!

Melden Sie sich als Fördermitglied unter www.raichberg.de/mitglied-werden.html an

oder schicken Sie diesen Flyer ausgefüllt an umseitig genannter Anschrift.

Ja, ich möchte Mitglied im Förderverein des RGE werden. Bitte senden Sie mir das Formular zur Beitrittserklärung zu.

Name _____

Vorname _____

Anschrift _____

Telefon _____

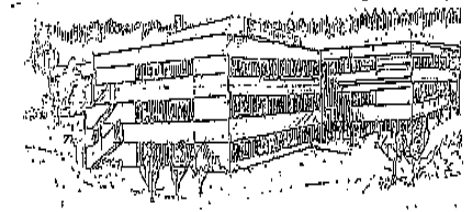
E-Mail _____

Datum,
Unterschrift _____

Geschäftsstelle:

Förderverein Raichberg-
Gymnasium Ebersbach e.V.
Bünzwanger Straße 35
73061 Ebersbach

1. Vorsitzender:
Rainer Kollar



Förderverein

Raichberg-

Gymnasium

Ebersbach

e.V.

Wer wir sind

Der Förderverein wurde aus Elterninitiative am **4. Mai 2000** gegründet.

Lehrer, Eltern, Schüler, Freunde und ehemalige Schüler des RGE gehören dem Verein an.

Wir zählen zur Zeit 119 Mitglieder.

(Stand: März 2012)

Besuchen Sie uns auch auf unserer Internetseite unter:

www.raichberg.de/foerderverein

Ziele

Förderung der Information und der Weiterbildung der Schüler des RGE, z. B. mit der Realisierung geeigneter Projekte

Organisation von kulturellen und sozialen Veranstaltungen (Beteiligung am Schulfest)

Unterstützung der Schule in ihrem Bildungs- und Erziehungsauftrag

Verbesserung der Ausstattung der Schule durch Geld- und Sachspenden (Installation einer Photovoltaikanlage auf dem Dach des Schulgebäudes)

Beleben des Miteinanders zwischen allen ehemals und heute am Schulleben beteiligten Personen (Kammerchor Camerata Vocale)

Aktivitäten

T-Shirts zur Einschulung der Klasse 5

Zuschuss für Studienfahrt Berlin

Zuschüsse für Schüleraustausche (Frankreich, England)

Finanzielle Unterstützung für das Schullandheim

Stiftung des Preises für soziales Engagement von Schülern

Preise für herausragendes Schülerengagement (English Drama Group, Theater Agenten)

Präsentationen über bildungsrelevante Themen

Beteiligung am Schulleitbild (Lions Quest)

Sektausschank bei der Abitur-Zeugnisverleihung